

Deltage

Tilmelding sådan her:

For at være med tilmelder man sig hos projektsekretariatet for „Blumen bauen Brücken – Blomster bygger broer“, info@bbbprojekt.eu. Vi sørger for at registrere jer og sender så yderligere oplysninger. Spørgsmål? Så skriv til os på info@bbbprojekt.eu eller ring til os på +49 461 85 2987

Hvem vinder?

Det gør den/dem, som har høstet den største samlede volumen kartofler målt i kilogram. Vægtoplysning og billeder af jeres høst fremsendes senest **fredag den 9. september 2022** til vores e-mail-adresse info@bbbprojekt.eu. Deltagernes resultater og kartoffelbilleder offentliggøres – med jeres samtykke – på vores hjemmeside.

Afslutningsarrangement

Den **10. september 2022** inviterer vi til en afsluttende begivenhed i Flensborg, hvor vinderne bliver præsenteret – og selvfølgelig vanker der også flotte præmier.

Mere information om konkurrencen

Yderligere oplysninger om konkurrencen findes på hjemmesiden www.bbbprojekt.eu under pkt. „Aktuelt nyt og datoer“.

Vi vil se, hvad der vokser frem!

Hold os løbende orienteret om jeres ålegræs-kartofler. Send indimellem gerne nogle fotos pr. mail til info@bbbprojekt.eu. Med jeres samtykke offentliggør vi billeder på vores social-media-kanaler og vores hjemmeside.

Hvis i lægger billeder op på Instagram, så vil vi glæde os over hashtags #bbbprojekt og #seegraskartoffeln. Følg vores account (@bbbprojekt.eu) på Instagram.



Vi får grænseregionen til *at blomstre*

Om ”Blumen bauen Brücken – Blomster bygger broer“:

„Blumen bauen Brücken – Blomster bygger broer“ er et grænseoverskridende havefestival- og turismeprojekt som led i Interreg-programmet Deutschland-Danmark og er finansieret af Den Europæiske Fond for Regional Udvikling. Projektparterne, byerne Flensburg, Glücksburg, Aabenraa og Sønderborg samt turistorganisationerne Destination Sønderjylland og Tourismus Agentur Flensburger Förde, har sat sig for at skabe en fælles dansk-tysk destination omkring Flensborg Fjord. Få mere at vide på www.bbbprojekt.eu.

Kontakt

Projektsekretariatet

Blumen bauen Brücken — Blomster bygger broer“
Rathausplatz 1 • 24937 Flensburg
Tel 0461 85 29 87 • info@bbbprojekt.eu

www.bbbprojekt.eu



Blomster Bauen Broer
Blumen Bygger Brücken



Dansk version

Hej

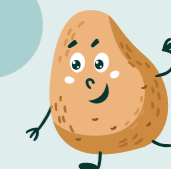
Moin



Dyrk kartofler i ålegræs fra Flensborg Fjord

En grænseoverskridende konkurrence

Hvem høster flest ålegræs-kartofler omkring Flensborg Fjord?



Interreg-5a-projektet “Blumen bauen Brücken – Blomster bygger broer” søger de amatørgartnere i det dansk-tyske grænseområde omkring Flensborg Fjord, der høster flest kartofler dyrket i ålegræs. Klubber, børnehaver og skoler opfordres i særlig grad til at deltage i konkurrencen.

Vær med sådan her:

Alle, der har lyst til havesysler, kan deltage. Alt, hvad man behøver, er en kasse eller et højbed og ni kartofler. For at opnå énsartede forhold er der for kassens vedkommende fastlagt et areal på én kvadratmeter (f. eks. én meter gange én meter). Kassen skal være fyldt 30 cm højt med ålegræs eller opskyl. Der må max. anvendes ni kartofler. Start: Der er ingen fast startdato for konkurrencen. Men vi har en høstdato, hvor resultatet vil blive præsenteret. Det skal tages i betragtning, at kartofler har brug for 80-120 dage, inden de kan høstes. I planter jeres kartofler afhængigt af det anbefalede tidspunkt for udplantning af den sort, i har valgt.

Høsttidspunkt: Senest den 9. september 2022.

Aabenraa
Kommune



Sønderborg
Udsigt i verdensklasse



Flensburger Förde
OSTSEE



moin
Destination
Sønderjylland

GLÜCKSBURG
Estée

FLENSBURG
Zwischen Himmel und Förde
Mitten Himmel og fjord



Interreg
Deutschland - Danmark



Dette projekt finansieres af midler fra Den Europæiske Fond for Regionaludvikling. Dieses Projekt wird gefördert mit Mitteln des Europäischen Fonds für regionale Entwicklung.

Om ålegræs

Vidste i det?



Ålegræs vokser i store ålegræsmarker i Nordsøen og Østersøen. Ålegræs kan leve i flere hundrede år og spiller en central rolle i det marine økosystem. Det giver husly og føde til små dyr, lagrer store mængder kuldioxid, frigiver ilt til vandet og komprimerer sedimentet på havbunden.

Værdifuldt råmateriale

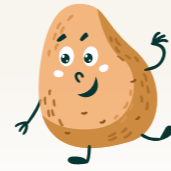
Ålegræs, som vind og tidevand skyller op på kyster og bade-strande, blev tidligere opfattet og anvendt som et værdifuldt råmateriale i Danmark og Nordtyskland. På Læsø i Kattegat kan man stadig se fredede bygninger, hvis tage er lavet af ålegræs. Men ålegræs kan også bruges som isoleringsmateriale, når man bygger huse, og har vist sig at være egnet som fyldstof i puder og madrasser.

Ålegræs indenfor landbruget

Også i landbruget er ålegræs – og i vores tilfælde her helt korrekt kaldet opskyl, dvs. en blanding af ålegræs og alger – traditionelt blevet blandet med muldjord, især nær kysterne. Denne blanding kan være med til at løsne jorden op, som ofte er meget hård i grænseområdet. Algerne i opskylmaterialet fungerer som en meget drøj og hurtigtvirkende gødning, mens ålegræsset tjener som substrat og løsner jorden.

Tips og tricks

til dyrkning af ålegræs-kartofler



Hvor kan man finde ålegræs?

Man finder ålegræs og opskyl langs Østersøens strande og kyster. Det bedste ålegræs findes ved høfder og stenmoler, nærmere betegnet på læsiden, dvs. den side, der vender væk fra vinden, hvor materialet for det meste er sort og 'fintskåret' i små bidder. Indsamling af opskyl bør i første omgang kun ske på offentlige strande; for at indsamle på private strande, skal ejeren spørges om lov.

I Danmark er det tilladt at indsamle naturprodukter i mindre mængder til privat brug. Hvis man har brug for større mængder, skal man kontakte kommunen, Naturstyrelsens lokale kontor eller Kystdirektoratet og spørge om tilladelse.

Skal ålegræs tørres og afsaltes før brug?

Hverken eller – dog således, at det, hvis man har plads, er en god idé at sprede ålegræsset/opskyllet på sin havetilgang eller indkørsel. På den måde kan blandingen dryppe lidt af, hvis den ankommer til sit bestemmelsessted i meget våd tilstand. Men bortset fra dét kan opskylblandingen ellers placeres direkte i højbedet. Saltindholdet i Østersøen er forholdsvis lavt, hvorfor opskyl ikke udgør en risiko for oversaltning af den jord, det placeres på.

Skal ålegræsset behandles på én eller anden måde, inden det anvendes til kartoffeldyrkning?

Jo mere 'fintskåret' opskyllet er, desto bedre er det egnet til kartoffelavl. Selv det ildelugtende ålegræs/opskyl kan anvendes, da det i sidste ende er algerne, som er årsag til den lidt bidende lugt. Men til gengæld er opskyllet dérigennem også meget mere

næringsrigt, hvilket gør det til den perfekte gødning til jeres kartofler.

Hvordan placeres læggekartoflerne bedst i ålegræsset?

Læggekartoflerne lægges i ålegræsset/opskyllet med skuddene opad og tildækkes. Der bør ligge et lag på minimum 5-10 cm over kartoflerne.

Hvor megen pasning kræver ålegræskartofler?

I længerevarende tørre perioder, f. eks. i de varme sommer-måneder, bør kartoflerne vandes med jævne mellemrum. Kun når høsten er nært forestående, kan der vandes mere sparsomt. Generelt gælder: Vand planterne med påsat brusehoved og kun omkring kartoffeltoppens stilk, dvs. undgå at vande bladene.

Fra og med hvornår kan man generelt begynde at høste kartoflerne?

Det kan man, så snart kartoffelplanten har blomstret. En anden indikator for det rigtige høsttidspunkt er, at kartoffelplantens top begynder at blive gul og sidenhen visner.



Mehr
Infos



Find flere tips og informationer på vores hjemmeside www.bbbprojekt.eu.

Hvilke regler gælder

for indsamling af opskyl?

- Det er generelt tilladt at høste eller indsamle opskyl.
- Opskyl bør kun høstes på bade- og kurbadstrande.
- Opskyl bør kun høstes på strande mellem begyndelsen af foråret og begyndelsen af efteråret. Mellem efterårets begyndelse og foråret tjener opskyl som beskyttelse mod erosion fra vind og bølger.
- Små mængder opskyl kan høstes uden tilladelse; for større mængder skal man kontakte kommunen, Naturstyrelsens lokale kontor eller Kystdirektoratet og spørge om tilladelse.

DÄNEMARK
DANMARK

DEUTSCHLAND
TYSKLAND

En stor tak til Åse Ditlefsen Ferrão (Sønderborg Kommune), Kristian Dittmann (Strand-Manufaktur, Kappeln) og Werner Kiwitt (Artefact, Glücksburg), som i marts 2022 i forbindelse med en workshop under „Blumen bauen Brücken – Blomster bygger broer“ har udviklet konkurrencen „Hvem høster de „fedeste“ ålegræs-kartofler“ sammen med projektholdet og har delt deres viden.

Billeder: Museum Læsø, Tim Frogier, Knut Walluscheck, Iris Uellendahl, Adobe Stock.

